

# ...hory zážitků

Magazín Horského resortu Dolní Morava

léto 2024

Zaplujte v létě k vodě  
30 kilometrů čisté radosti

Magická podkova,  
kde potkáte štěstí

Jedno je jisté. Vaším dětem  
se domů chtít nebude



HORSKÝ RESORT  
Dolní Morava





# Síla inovací s duší přírody

SRDEČNÍ ZÁLEŽITOST V SRDCI MORAVY.  
DOSTUPNÁ V PORSCHE CENTRU BRNO

Porsche Centrum Brno  
Tel.: +420 548 421 611  
E-mail: info.brno1@porsche.cz

Kombinovaná spotřeba elektřiny (WLTP): 22,0–18,7 kWh/100 km; dojezd na elektřinu ve městě (WLTP): 585–668 km; dojezd na elektřinu, kombinovaný (WLTP): 515–597 km; emise CO<sub>2</sub>, kombinované (WLTP): 0 g/km. Stav k 05/2024 podle WLTP.

## Milí čtenáři,

Přichází naše oblíbená sezóna. Léto nás baví. Je to čas, kdy nás to táhne ven a jsme více spolu. Je to také skvělá příležitost vydávat se společně za dobrodružstvím a zážitky. Již tradičně máme v rukávu několik novinek, které vám dají nejen důvod se k nám opět vypravit. Každý tu najde přesně to, co hledá. Ať už je to příroda a turistika, cyklotrasy a traily, nebo zábava všeho druhu.

Nadcházející letní sezoně i nadále vévodí Sky Bridge 721, který i po dvou letech provozu stále drží první světovou příčku. Mezi domácími i zahraničními bajkery vyhlášený Trail Park se rozrostl již na 30 kilometrů. A proměnou zasněžovacího jezera se v resortu objeví zcela nové rekreační a odpočinkové místo s vodní hladinou, na kterou budete moci vyplout na paddleboardu nebo šlapadle.

Hodte si nohy nahoru a začtete se do letního vydání magazínu Hory zážitků, který vám přinese nejen poutavé čtení, ale také tipy na to, jak si to v malém horském údolí pod Králickým Sněžníkem užít naplno. Ať už vyrazíte s dětmi do lesa na borůvky nebo nasednete na lanovku a vydáte se vstříc novým zážitkům, my uděláme vše pro to, aby vám tu bylo dobře.

**Přejeme vám neobyčejné léto  
i příjemné čtení**  
**Šárka Braunerová**

- |   |  |
|---|--|
| <b>4–5 novinky</b><br>Zaplujte v létě k vodě                    | <b>16–17 představujeme</b><br>Jedno je jisté, vašim dětem se domů chtít nebude |
| <b>6–7 novinky</b><br>Vista Apartments                          | <b>18 zažijte</b><br>#MOMENTS  |
| <b>8–9 novinky</b><br>30 kilometrů čisté radosti                | <b>19 wellness</b><br>Letní mani a pedi, kterou musíte mít                     |
| <b>10–11 představujeme</b><br>Když je most pod kontrolou        | <b>20–21 kalendář akcí</b><br>Léto v dobré společnosti                         |
| <b>12–13 zažijte</b><br>60 minut, které změní váš pohled na věc | <b>22–24 zažijte</b><br>Magická podkova, kde potkáte štěstí                    |
| <b>14 tip</b><br>Letní osvěžení                                 | <b>26 pro děti</b><br>Dětská stránka   |
| <b>15 novinky</b><br>Stamichmanova stezka v novém               |  |

Ročník 15, vydání č. 1. **VYDAVATEL:** Sněžník a.s., Velká Morava 79, 561 69 Dolní Morava, www.dolnimorava.cz, e-mail: resort@dolnimorava.cz **ŠÉFREDAKTORKA:** Šárka Braunerová **REDAKCE:** Šárka Braunerová **FOTO:** Horský resort Dolní Morava **GRAFICKÉ ZPRACOVÁNÍ:** Sněžník, a.s. **REGISTRACE:** MK ČR E21844. Vaše podněty pište na adresu: resort@dolnimorava.cz. **VOLNĚ NEPRODEJNÉ**



# Zaplujte v létě k vodě

*Místní zasněžovací nádrž se s příchodem letních teplot nově promění v příjemné rekreační místo pro vodní sporty. Ze stylového dřevěného mola se můžete vypravit na klidnou hladinu jezera s pádlem v ruce nebo si zašlapat na jeho druhý břeh s okolními horami jako na dlani. Půjčovna u jezera nabídne rekreační paddleboardy pro větší i menší nebo šlapadla. Na přilehlé sluneční louce s lehátky si pak můžete v klidu hodit nohy nahoru a odpočívat na čerstvém horském vzduchu.*



## Jak na paddleboard?

### Dobrý postoj je základ

Správným postojem si ušetříte spoustu zbytečného trápení. Stůjte vždy přesně na středu s nohama na šířku vaší pánve. Pokud stojíte příliš vzadu, prkno se stáčí, pokud naopak vepředu, špička paddleboardu má tendenci se potápnout a ubírá vám rychlost. Pro lepší stabilitu se nemusíte bát lehce si pokrčit nohy. A nezapomeňte koukat vždy přes sebe.

### Pádlování je věda

Ač se to zdá jako malá věc, je rozhodujícím faktorem pro dosažení vašeho cíle. Pádlujte co nejvíce kolmo na hladinu přímo podél paddleboardu tak, aby záběr končil nejdále na úrovni vašich nohou. Ruce se snažte držet na široko co nejvíce natažené a záběr provádějte spíše celým tělem než rukama. Důležité je také včasné střídání stran, aby se vám dařilo udržet směr vaší jízdy.



## Budte králem jezera a vyhněte se zbytečným chybám

Nestojte přesně na středu a prkno ztrácí své funkční schopnosti na vodě.

Nepokoušejte se o záběr do kulata kolem paddleboardu, nebude to fungovat.

Nezabírejte pádlem tak, abyste vyhněli vodu za sebe, prkno se vám bude stáčet.

Pozor na úzký úchop pádla a pokrčené ruce, které vás budou vysilovat.

V případě vlnek na vodě nebo větru vždy plujte kolmo proti směru nebo po směru, vodorovné nárazy by vám rozhodily rovnováhu.

Aby vám prkno při pádu do vody neuteklo, použijte nožní leash, který si připevníte páskem kolem kotníku.



# VISTA APARTMENTS

*...vaše dokonalé horské útočiště*



Apartmány jsou navrženy s ohledem na dnešní moderní standard, jehož úmyslem bylo vytvořit příjemné prostředí pro váš pobyt na horách. Když vstoupíte dovnitř, dýchnu na vás autentické fotografie z místa z dílny fotografa Václava Jiráska. Stylový interiér spolu s velkorysími prosklenými plochami oken a navazujícími lodžemi mají jednoduchý cíl, přiblížit vás k okolní horské přírodě.

Tři domy nabídnou celkem 171 apartmánů ve čtyřhvězdičkovém standardu pro 2 – 5 osob, a to s veškerým



zázemím pro aktivní i rodinnou dovolenou. V každém domě vás potěší společenská místnost s dětskou hernou, venkovní terasa, garážové stání nebo klasické parkování včetně elektro nabíječek, i místo pro uložení vašich kol a lyží. Chytré apartmány si rezervujete jednoduše online a samotné ubytování bude samoobslužné.

Právě na tomto místě si můžete dovolit skloubit soukromí, komfortní blízkost služeb resortu i možnost se za pár minut ztratit v nekonečnosti hor Krá-

***Možnost rezervace  
prosinec 2024***

lického Sněžníku. Sotva otevřete dveře, nasednete na kolo, skočíte do lyží nebo se dopravíte lanovkou za zážitky.

Ať už přijedete s rodinou nebo partou přátel, přivítá vás útulný horský apartmán s kompletně vybaveným kuchyňským koutem a jídelním stolem, obývací pokoj s rozkládací pohovkou, oddělená ložnice s manželskou postelí a chill zónou ideální pro odpolední chvíle nicnedělání a koupelna se sprchovým koutem. Pro dva hladce poslouží apartmán s menší rozlohou, kde budete mít vše po ruce na ploše jedné místnosti.



## Když si design rozumí s přírodou

Architektonické ztvárnění apartmánových domů se inspirovalo okolní krajinou. Domy jsou modelovány šikmými plochami stěn i střech, které je přimykají k terénu. Jednotlivé domy jsou umístěny tak, aby vrostly do stávající krajiny. Vystupují z ní v různých

výškách a jsou natočeny tak, aby umožňovaly výhled a vzájemně se co nejméně ovlivňovaly. Navíc jejich vizuální podoba vychází z přírodních materiálů. Povrch stěn je tvořený obkladem z keramických fasádních pásků a jejich dominantním prvkem jsou dřevem

obložené lodžie, které mají navodit atmosféru útulnosti. Střechy jsou řešeny jako zelené, což pozitivně minimalizuje přehřívání objektu a také podporuje zadržování vody v krajině.



## Čest stavitelskému umění

Nebyla by to ta pravá investice, kdyby se nepotýkala s technickými výzvami. Stavitele potrápilo nejen nezdolné skalní podloží, ale i vlastní architektonický návrh. Ukotvení betonových pilot, na kterých si domy pohodlně sedí, probíhalo v rozdílných hloubkách

s rozptylem i dvě desítky metrů. Postavit tak domy na z povrchu neviditelném skalním výčnělku bylo nelehkým úkolem. Apartmány také disponují skutečně velkými okny s nádherným výhledem. Jejich nadměrná velikost tak byla vykoupena pracnou instalací. Některá

z oken vážila i více než 500 kg a jejich umístění tak bylo spojené s náročnou manipulací i montáží. Za zmínku také stojí obložení domů keramickými obkládovými pásků. Na domy jich bylo potřeba přilepit a zaspárovat asi 400 tisíc kusů.



# 30 kilometrů čisté radosti

Mezi domácími i zahraničními bajkery vyhlášený Trail Park Dolní Morava vstupuje do nové sezóny zase o něco větší i lepší. Kromě kompletního reshapu parku se na seznamu objevily i další dva nové trails, které potěší především ty, kteří se neustále snaží pokoušet své hranice odvahy i schopností. Na 30 kilometrech poctivě vybudovaných tras je zcela zřejmý rukopis místních trailbuilderů, kteří si dávají na své práci opravdu záležet. Stejně jako se při vzniku nového trailu ladí každý úsek a detail do vrcholné dokonalosti, zasloužená péče se věnuje i pravidelné údržbě. Na té se podílí přibližně 5 členů trail crew, kteří všechny trails co

týden projíždí a opravují veškeré provozní nedostatky nebo vady vzniklé důsledkem počasí. Vůbec nejvíce dokáže s trailem zahýbat voda, ať už v podobě bouřky nebo přivalového deště. A nesvědčí jim ani příliš velké sucho, které způsobuje rozpadání a drobení jejich povrchu, a na řadu pak musí přijít cílené zavlažování.



— **ENDURO TRAIL 2,8 km**

Technická trasa čistě koncipovaná pro sjezd velmi dobře otestuje vaše bajkové schopnosti. Stojí za to si tak předem vyhodnotit, jak dobře dokážete ovládat své kolo i případný pád. Dřevěná rozjezdová rampa vás rovnou vrhne do terénu. V horní pasáži se připravte na čistě přírodní charakter tratě s kameny a kořeny. Ve spodní etapě se pak můžete těšit na skoky, které vás dokáží poslat až o 10 metrů dále.

## novinky

### — SELSKÁ AIRLINE 1,8 km

Plynulý přechod z modré do červené úrovně vede právě přes tento trail. Vše na něm bylo budováno s ohledem na maximální bezpečnost. Veškeré terénní překážky i skoky mají za cíl jedině – připravit vás na červenou OAKLEY LINE. Na start se dostanete levotočivou zatáčkou z modrého Selského trailu. Skutečně intenzivní klopenkový tobogán vás dovede přes lavice s délkou skoků jen do 5 metrů a terénní boule až do zdárného finále.



## Enduro bez problémů a kam dál?

*Pro skutečné bajkové labužníky přichází na řadu dva černé trails. Jaký je mezi nimi rozdíl?*

### Downhill

je skutečně to nejtěžší, co v místním parku můžete zažít. Pokud ho porovnáme s enduro trailem, nabídne techničtější a strmější sjezdy, ale také výrazně větší skoky co do délky doskoku.



### Mamutí trail

sice také zapadá do černé kategorie, ale tady se vyřadí trochu odlišným způsobem. Objevíte na něm opravdu velké skoky zvané AirLines, u kterých je hlavním kritériem výška. A daruje vám spoustu příležitostí pro bajkové triky všeho druhu. Kdo skutečně umí, dokáže tu předvést doslova exhibiční show.



## Bikeregion Králický Sněžník se přehoupne za české hranice

Nejlepší bikeregion v Evropě očekává nový přírůstek. Pomalu nahlíží na polskou stranu hranice, kde se o slovo hlásí Bike Park Czarna Góra, který by měl co nevidět doplnit řady českých příhraničních trail parků. Už v této letní sezóně tak spojí své síly 2 země a 5 resortů vzájemně propojených pátečnic

cyklomagistrálou. Na tomto území si tak užijete více než 150 km trailů všech úrovní obtížnosti pro rodiny s dětmi, hobby jezdce i profi bajkery.

[www.bikeregion.cz](http://www.bikeregion.cz)





# Když je most pod kontrolou

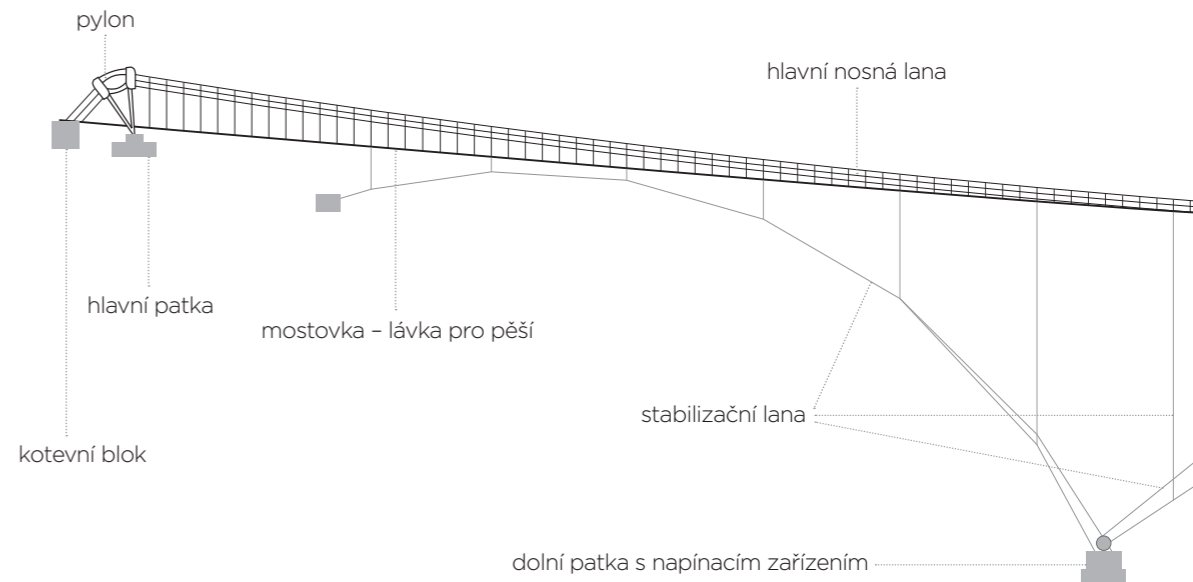
**P**okud se při jeho návštěvě necháte na chvíli vytrhnout z turistického nadšení a zaměříte se na technické detaily, musí vám být jasné, že se na něj jednou za čas musí někdo zevrubně podívat a ujistit se, že jsou na něm všechny šrouby utažené. Ale není to jen o utahování šroubů. Sky Bridge 721 prochází důkladnou kontrolou každé tři měsíce. Dvakrát do roka se provádí běžná vizuální kontrola pracovníky resortu podle přesně daného údržbového plánu. Každých šest měsíců se navíc musí provést generální údržba

zhotovitelem stavby, kdy probíhá kompletní kontrola všech částí mostu, a to při současné odstávce provozu a jeho úplném uzavření. A pokud by nastala nějaká mimořádná událost, například nadlimitní nárazový vítr, do plánu by bylo nutné zařadit kontrolu navíc.

**G**enerální údržba se neobejde bez horolezců, kteří jsou převážnou část práce zavěšeni na lanech, aby se dostali skutečně ke všem vnějším částem mostu, a to i zespodu. Tato

parta profesionálů je na tyto úkony speciálně proškolená a prověřena odbornými certifikáty, má dlouholeté zkušenosti a zná nejlépe úskalí kontrolované stavby. Na prvním místě je zajištění maximální bezpečnosti, správné vybavení, a ochranné pomůcky jsou tak pro horolezce zásadní.

**P**ři generální kontrole jsou limitující zejména povětrnostní podmínky a počasí. Údržba je prováděna v mimosezóně během jarních a podzimních měsíců, kdy se v těchto nadmořských



výškách může počasí velmi rychle změnit. Kontrolu provádí 6 pracovníků po dobu 5 - 6 dní. V průběhu plánování i provádění prací je nutný neustálý monitoring počasí. Vyhodnocení míry rizika je vždy na vedoucím skupiny horolezců, který podle vývoje počasí rozhoduje o tom, kdy je možné práce provádět a kdy je lepší je přerušit. V případě nepřízně počasí a přerušování prací se tak doba kontroly může prodloužit.

**K**ontrola se provádí skutečně poctivě. Revidují se základové i betonové konstrukce, lanové kotvy v hlavních betonových blocích i hlavní a stabilizační lana. Dále se kompletně dotahují šroubové spoje a kontroluje se povrchová konstrukční ochrana na ocelové konstrukci mostovky, nosných pylonech a na stabilizačním a napínacím zařízení, a to včetně měření a funkčnosti napínacího zaří-



zení. Nakonec probíhá pravidelná revize a průhyb mostovky pomocí geodetického měření. Veškeré nedostatky a opravy se realizují ihned po jejich nálezu, aby bylo možné most obratem otevřít návštěvníkům.



# 60 minut, které změní váš pohled na věc

Samotnou návštěvou Sky Bridge 721 to všechno teprve začíná.

Až po dosažení jeho konce pochopíte, že jste se ocitli na místě, které v sobě nese myšlenku času. Právě tady se odehrávaly dějiny, které jsou hluboce zapsané v místní krajině i lidech. Vydejte se s námi na naučnou stezku Most času, která vám prozradí to, co jste dosud možná netušili.

## Řopík číslo 216

Jeden z mnoha objektů lehkého opevnění objevíte jen pár kroků od výstupu z mostu. Tento řopík tu ale nestojí zcela sám. Nejbližší horské hřebeny Chlum a Sušina mělo v roce 1938 bránit přibližně 57 řopíků. Opevnění vznikalo na principu liniového systému. Jednotlivé objekty se stavěly v souvislých liniích tak, aby se mohly vzájemně palebně podporovat a doplňovat. Přestože svému účelu nikdy nedostály, jejich pozůstatky jsou tu k vidění dodnes. Stačí se rozhlédnout, okolní lesy a louky jsou jich plné.



## Proč právě tady?

Toto místo bylo jedním z nejpravděpodobnějších míst vpádu německých vojáků do Československa. V okolí

Králík byl prostor nejohroženější, protože je tu republika nejužší a dostanete se tu nejkratší cestou k hlavní železniční trati Praha – Olomouc. Během let 1936 až 1938 se tu podařilo vybudovat

mohutnou linii těžkého a lehkého opevnění, která patřila k nejdokonalším a nejsilnějším v celém Československu.



## Na skok do minulosti a zase zpět

Jen co opustíte visutou lávku, čeká vás velmi příjemná a nenáročná okružní procházka, kterou hravě zvládnete s dětmi. Trvat vám nebude déle než hodinu. A kromě toho, že se opravdu hodně dozvíte, tak se potěšíte i nádhernými výhledy na okolní lesy a linie uhrančivých horských hřebenů. První vyhlídkové místo vám daruje jedinečný pohled na Sky Bridge 721 v celé své kráse. Na 9 naučných panelech naučné stezky Most času nasajete zajímavosti z lokální přírody i historie místního kraje. Myšlenkami se vrátíte do období roku 1938, které tu zanechalo nesmazatelnou stopu.



## Posuňte svůj zážitek o level výš

Vytáhněte z kapsy svůj telefon a nechte ho ožít interaktivní hrou s prvky rozšířené reality. Prožijete tak poutavý příběh šestnáctiletého Petra, který na půdě chalupy našel starý deník, a nahlédl tak do dávného rodinného příběhu, který vás přenesení do období pohnutých dějin československého národa roku 1938. Hru pro dospělé i děti si stáhnete na informačním panelu u chaty Slaměnka. Pak už jen následujete instrukce hry.



## Smutné kamenné věžičky

Během své cesty na ně určitě natrefíte. My vás ale prosíme, abyste je v krajině nestavěli. Kamenné mohyly nebo také mužičky přírodě nesvědčí. Jejich stavbou se příroda narušuje a také se ohrožuje spousta živočichů. Pod kameny mají svá útočiště různí živočichové i rostliny, a pokud kámen zvednete, tyto obyvatelé o svá obydlí či úkryty nenávratně přichází.



## Nenechte se zmást a pokračujte dál

V jednu chvíli se lesní cesta napojí zpět na sjezdovku, odkud již vidíte místo, kterým jste na most vstoupili. Lidská přirozenost vám říká, abyste se vydali směrem dolů zpět k výchozímu bodu. My ale doporučujeme nejt s davem a pokračovat napříč sjezdovkou dál, kde vás čekají další 2 naučné panely. Na této cestě vás navíc čeká ještě jedna velmi příjemná zastávka. Na Vyhlídce U Laviček se vám otevrou nádherné výhledy nejen na Králický Sněžník. Na velmi hezkém turistickém odpočívadle se vyplatí chvíli se zdržet a užít si ohlušující ticho i ryzí krásu místních hor. Odtud už se můžete pomalu vydat zpět k lanovce a vaše cesta tak po přibližně 60 minutách končí. A my věříme, že si z ní odnesete více, než jste očekávali.





# Letní osvěžení

Koktejly k létu jednoduše patří. Ochutnejte z naší letní nabídky těch nejlepších míchaných drinků na Lobby Vista. A zastavte se i s vašimi dětmi. Naši barmani pro vás připraví letní osvěžení v ostré i virgin variantě. A na této stránce pro vás vybrali jeden k ochutnání. Vykouzlete si letní drink jako z Vistry i po dovolené u vás doma. Drinkem léta vyhlášíme Strawberry Cosmopolitan, který si získal popularitu díky oblíbenému seriálu Sex ve městě, kde ho v newyorských barech popíjela čtveřice kamarádek. A pro vaše děti? Radost jim určitě udělá Strawberry Mojito plné voňavých jahod.



## Strawberry Cosmopolitan

40 ml jahodová vodka (Amundsen nebo Absolut)  
20 ml pomerančový likér (Cointreau, Bols Triple Sec nebo Grand Marnier)  
30 ml pomerančový džus  
20 ml limetová šťáva  
2 jahody

### Jak na to?

Připravte si shaker nebo zavařovací sklenici s uzavíratelným víčkem. Rozmačkejte do něj jahody, přidejte veškeré ingredience, naplňte ledem a řádně promíchejte. Veškerý obsah přelijte do sklenice typu „V-Shape“ a ozdobte kůrou z pomeranče, plátkem čerstvé jahody nebo osinkou limetky.



## Strawberry Mojito pro děti

120 ml citrónová limonáda (7UP nebo Sprite)  
30 ml mátový sirup (Monin nebo vlastní domácí sirup)  
4 jahody  
1/2 limety



### Jak na to?

Ve větší sklenici o objemu 330 ml rozmačkejte jahody a půlku limetky. Pak přidejte mátový sirup, ledovou tříšť a řádně promíchejte. Dolijte citrónovou limonádou, lehce promíchejte a ozdobte jahodami podle libosti. Možná si říkáte, že chybí čerstvá máta. Důvod je ale jednoduchý, dětem zelené lístky v pití ani jít příliš nevoní.

# Stamichmanova naučná stezka v novém



*Dobře poslouží jako zábavná zkratka od parkoviště ve spodním areálu U Slona k sedačkové lanovce mířící k letním zážitkům. Zpříjemní vám cestu na oběd nebo večeri do restaurace Terežka. Anebo se na ni s dětmi cíleně vypravte jen tak.*

## Poznání a zábava v jednom

Stamichmanova stezka prošla kompletní rekonstrukcí. Najdete na ní zbrusu nové informační panely i dřevěné sochy. Na trase o délce lehce přes jeden kilometr potkáte celkem 9 naučných panelů, další 4 panely vás po odbočce nad parkovací kaskádou P5 dovedou až k zasněžovacímu jezeru s půjčovnou paddleboardů a šlapadel. Některé panely vzdělávají a jiné interaktivně baví. Společně s dětmi se dozvíte spoustu informací o přírodě, lese i jeho obyvatelích.

## Cestou necestou za Stamichmanem

Na cestě se seznámíte s mnoha vyřezávanými zvířaty i postavami místních hor. Objevíte tu dřevěný posed s výhledem do údolí i jeskyni z kamenů, ve které se skrývá mocný Stamichman – strážce místních hor Králického Sněžníku. Na panelech budete poznávat stromy, houby nebo stopy lesních zvířat. Dozvíte se, co trápí les, jak je to s vodou v krajině, jak se v přírodě dlouho rozkládají odpadky, jak dokáže les potrápít kůrovec, nebo jak funguje lesní internet. Společně s rodiči si zasoutěžíte v pexesu nebo piškvorkách a zahrajete si na lesní dendrofon.



# Jedno je jisté. Vaším dětem se domů chtít nebude.

Náš přátelský a milý maskot Mamutík i nadšený tým animátorů vašim dětem přirostou k srdci. A není se čemu divit. Tráví spolu celé dny i večery. A navíc prožívají skutečné dobrodružství. Na Vistě si zcela nezištně s vaší rodinou napíšete příběh, na který budete ještě dlouho a rádi vzpomínat. A my věříme, že to nebude naposled. I letos si dali všichni moc záležet na tom, aby si v našich animačních programech každý našel to své. Toto léto nese téma Kronika Stamíkovy rodiny, ve které každý den ožije jiná postavička z naší dolnomoravské rodiny.



## Ahoj. Jmenuji se Zvonek Tomek.

„Na hlavě mám klobouk z květu zvonku a přes rameno nosím svou bezednou koženou brašnu, ze které vždy vytáhnu vše, co v danou chvíli potřebuju. Jsem takový malý rozumbrada, který ví všechno nejlepší. Ochraňuji své mladší kamarády, kteří za mnou přijedou na Vistu, a bavím je svými historkami. Žiju na nedalekých horských loukách, kde rád pomáhám vilám Borůvce a Brusince, a taky napravuju lumpárny svých kamarádů skřítků Babušáků. V programu mi patří sobota, kdy si s dětmi vyrobíme kouzelné zvonečky z květináčů, rozpijeme barvy, vyčarujeme rozkvetlou letní louku, a večer si užijeme pravou horskou party se spoustou her, tance a soutěží.“



## Novinky v programu

Aktivít i zábavy pro vás chystáme tolik, že nebudete vědět, co dříve. Velmi snadno se může stát, že nestihnete vše, co jste si naplánovali. Alespoň budete mít důvod vrátit se znovu.

**MAMUTÍKOVA CUKRÁRNA**  
připravíme si těsto a budeme péct sladké dobroty

**SMALTOVÁNÍ ŠPERKŮ**  
vyrobíme si originální šperky pomocí smaltovacího prášku a kovových plíšků

**FLORBALOVÁ ŠKOLA S PROFI TRENÉREM**  
programové bloky od základů, přes trénink až po turnaj

**SPORTOVNÍ AKTIVITY**  
ve vodě i na suchu aqua aerobic, vodní pólo nebo turnaj v přehazované

## Cool zábava pro teenagery

**DOLNOMORAVSKÁ ÚNIKOVKA**  
pomocí šifer a logických hádanek vysvobodíme Mamutíkovu duši

**VELKÁ MARVEL BOJOVKA**  
luštěním šifer a poznáváním akčních hrdinů zachráníme svět

**PARTIČKA NA VISTĚ**  
zahrajeme si oblíbenou televizní hru v podání dětí

**PIZZA VISTA CHEF**  
naučíme se péct tu nejlepší pizzu pod sluncem

**SAUNOVÉ CEREMONIÁLY S HUDEBNÍMI A SVĚTELNÝMI EFEKTY**  
promítneme si vesmírné galaxie nad hlavou s relaxační hudbou v uších

# Učení zážitkem

Naším cílem není jen děti bavit, ale také je rozvíjet a něco jim předat. A to ideálně tak, aby vůbec nepostřehly, že se něco učí. Z našich zkušeností víme, že si děti nejvíce zapamatují zážitky. A že si přitom rozvíjí své vědomosti a dovednosti, je jen přidanou hodnotou. Dětem se snažíme přiblížit přírodu kolem nás a její důležitost pro náš život. Vyzdvihujeme důležitost rodiny a přátelství a chceme rozvíjet jejich kreativitu společnými aktivitami. A nakonec platí, že se jim především snažíme vytvořit prostor pro nezapomenutelné vzpomínky.



## Co děti na to?

Musíme být hodné, aby nám Ježíšek donesl dovolenou u Mamutíka. 😊

Nejllepší dovolená není u moře, ale u Mamutíka na horách.

Já nechci domů. Prosíím, ještě chvilku.

Tatííí, a proč tady nemůžeme bydlet? 😞

Tetóóó, a budeš tady i příště, až přijedu?

## A rodiče?

Naše děti se na návštěvu u vás těší celý rok. Odpočítávají dny, kdy už konečně uvidí Mamutíka i animátory. 😊

Děti nás uhání i při jídle. Musíme se rychle najíst a vyrazit do dětského koutku, aby jim nic neuteklo. 😊

My jsme se za celý pobyt skoro nedostali z hotelu ven.

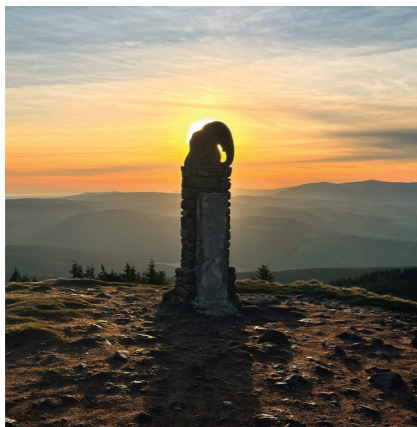
Jsme rádi, že můžeme s našimi dětmi zažít spoustu společných aktivit, které nás učí i sbližují.

Příště si musíme pobyt rezervovat na 14 dní, abychom vše stihli. 😊

Můžeme si vás vzít s sebou domů? 😊



# #MOMENTS



## Zasloužený východ slunce

Stačí se donutit lehce si přivstat a vypravit se ospalou krajinou na nejvyšší vrchol místního pohorí. Tichý kamenný pozorovatel vás odmění výhledem, který se neokouká.



## Magická polární záře

Působivý přírodní úkaz se ukázal letos v květnu i na horizontu místního horského údolí. Mimořádně eruptivní aktivita Slunce vykouzila jedinečnou nebeskou show.



## Světová jednička

Sky Bridge 721 drží i v roce 2024 světové prvenství. Od svého otevření na pátek třináctého roku 2022 přivítal stovky tisíc návštěvníků z Česka i celého světa.

## V mracích

Jen tak se nepoštěstí trefit moment, kdy se místní dominanta až po uši zanoří do majestátních hustých mračen.



## Letní mani a pedi, kterou musíte mít

**Upravené ruce, chodidla i nehty jsou v letních měsících nepsaným pravidlem. Pokud jste si na ně nenašli čas doma, na Vistě se o vás s radostí postaráme. Zaslouženou péči dopřejeme ženám, mužům, malým princeznám i teenagerům. A to vždy s ohledem na potřeby každého z nich.**

### Přírodní kosmetika je základ

Na Vistě vás čeká špičková péče přírodní kosmetikou značky Bio Sculpture. Potěší vás, že je 100 % veganská, netestovaná na zvířatech a účinně vyživuje a posiluje přírodní nehty. Navíc vhodně vybraná kombinace produktů pomáhá vyřešit suché, měkké, slabé či naopak příliš

tvrdé nehty, ale i další vady na kráse. Podle potřeb každé klientky pak díky správnému výběru gelu i ostatních produktů můžeme docílit ozdravení přirozeného nehtu a podpory nehtových lůžek.

### Ruce, nohy nebo raději obojí?

My volíme obojí. Ruce i nohy pro nás mají identickou váhu a zasluhují tak stejnou péči. V obou případech vás čeká vodní lázeň, nehtový peeling, úprava nehtového lůžka, odstranění všech drobných i větších vad, aplikace vitamínu, báze a olejčku na nehty, a na závěr voňavý výživný krém. U manikúry vás se navíc můžete těšit na peeling a masáž rukou. Během pedikúry necháme vaše chodidla chvíli odpočívat ve zvláčňující masce na nohy.

### A svěží letní barvy nakonec

Je jen na vás, jestli si k ošetření navíc přidáte ještě lakování nehtů nebo aplikaci gellaku. Zvolit si můžete z palety letních barev vyživujících laků řady GEMINI s extrakty z Aloe Vera, citrónu a závoru. Dobrou zprávou je, že dlouho vydrží, obsahují UV filtr pro stálost a jasnost barvy, a také podporují pevnost a odolnost nehtů. Nebo vyzkoušejte gelový systém EVO obohacený o vitamíny A a E, který je navržený tak, aby zlepšoval propustnost vzduchu a umožnil tak vašim nehtům dýchat.





# Léto v dobré společnosti

Postaráme se o to, abyste se bavili ve dne v noci.



## DEN ZÁŽITKŮ

6. 7. 2024

Louka před Mamutíkovými zážitkovými parky

Začátek prázdnin na Dolní Moravě nemůže začít jinak než dnem plným zážitků. Nejlepší na tom všem je, že je vstup na akci pro všechny návštěvníky zcela zdarma. A co letošní program nabídne?

**Cirkusový virtuóz aneb klauni, šašci a hravé animace pro děti**

**Artistická a gymnastická show**

**Interaktivní divadelní představení DIVADLO BEZ STŘECHY**

**Ellie hudební koncert**

## MAGIC SKY NIGHT

LETNÍ SOBOTY BUDOU MAGICKÉ

13. 7. | 27. 7. | 10. 8. | 24. 8.

Stezka v oblacích a Sky Bridge 721

Zažijte dvě hvězdné dominanty pod noční oblohou. Projděte se po setmění po nejdelším visutém mostě na světě, který je osvětlený jen do té míry, aby vám umožnil kochat se hvězdami nad vaší hlavou. Vystoupejte na vrchol osvětlené Stezky v oblacích za zvuků působivé hudby. Vaše děti se mohou těšit na večerní animační program a jen pár kroků odsud mimo světelný ruch vás čeká pozorování hvězd profesionálním hvězdářským daleko-

hledem s poutavým výkladem o noční obloze. Závěr večera vám zpříjemní živá hudba v panoramatické restauraci Skalka s prosklenou střechou a příležitost si objednat skleničku nebo drobné večerní občerstvení k tomu.

**Noční procházka pro Sky Bridge 721**

**Osvětlená Stezka v oblacích s působivou hudbou**

**Animační program pro děti**

**Pozorování noční oblohy s profesionálními hvězdáři**

**Živá hudba v panoramatické restauraci Skalka**

**Prodloužený provoz lanovky 20:00 – 24:00**



## MAMUTÍKOVO NOČNÍ DOBRODRUŽSTVÍ

PRÁZDNINOVÉ PÁTKY PATŘÍ DĚTEM

5. 7. | 12. 7. | 19. 7. | 26. 7. | 2. 8.

9. 8. | 16. 8. | 23. 8.

Mamutíkovy zážitkové parky

O prázdninách se nechodí spát po večerníčku. Léto volá za zážitky a dobrodružstvím. Tak vezměte své děti a vyrazte na večerní program do oblíbených Mamutíkových parků, které vás letos přenesou do zcela jiného světa Alenky v říši divů. Společně s Mamutíkem a Alenkou atmosféru nočního kouzelně osvětleného parku dotvoří postavy Kloboučníka, zajíce Březňáka, kocoura Šklíby, houseňáka Absolema, myšky Malinkuny, bílé královny Mirany, srdcové královny Iracebeth a dvojčat Tidlida a Tydlidyna. Úkolem dětí bude pomoci všem obyvatelům Říše divů porazit srdcovou královnu a nastolit tak zpět dobrou náladu a pohodu, která v říši vládla před příchodem královny.

**Kouzelně nasvětlené dětské parky**

**Pohádkové bytosti v magických kostýmech**

**Hravé, pohybové i vědomostní úkoly pro děti**

**Zážitky k nezaplacení**



## LOUČENÍ S LÉTEM

31. 8. 2024

Areál U Slona

Léto pod Králickým Sněžníkem tradičně končí pohádkovou stezkou pro děti. Po splnění všech úkolů čeká děti zábavný doprovodný program s tombolou o skvělé ceny v areálu U Slona. Společně s dětmi si navíc můžete užít jízdu na bobové dráze a potěšit se dobrotami v restauraci U Slona.

**Pohádková stezka pro děti**

**Zábavný doprovodný program**

**Tombola**








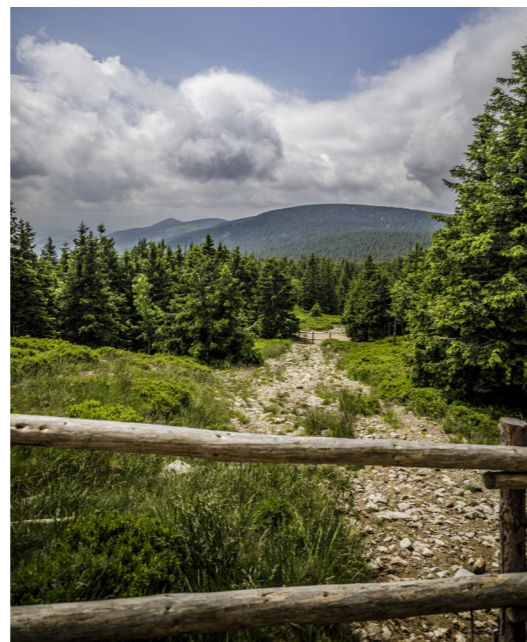
# Magická podkova, kde potkáte štěstí

Říká se, že podkova přináší štěstí. A my jsme si jistí, že právě na této trase, která svou linií symbolizuje její tvar, vaše hormony štěstí doslova poskočí radostí. Vydejte se s námi za tím nejhezčím, co můžete v majestátním horském masivu Králický Sněžník s úchvatným amfiteátretem řeky Moravy zažít. Vykročte do kraje hlubokých a prastarých lesů, přirozeně se vyskytujících alpských bezlesých luk a voňavých mokřadů i rašelinišť. Tiše pozorujte dokonalost místní přírody, ale nenarušujte její unikátnost a neobyčejnost.

## Ušetřete výškové metry

Příležitostí dát si do těla bude na trase ještě dost, tak si bez výčitek dovolte nasednout na sedačkovou lanovku a pohodlně se dopravte k horské chatě Slaměnka, kterou volíme jako výchozí bod. Sledujte modré značení, které vás přes rozcestí U Štěrku dovede až k rozcestníku Pod Babuší. Na chvíli sejděte na zelenou, kde na vás co nevidět vykukne jedna z mnoha místních loveckých chat nesoucí jméno Babuše. Na křižovatce tras u chaty se opět vrátíte na modrou a začínáte stoupat na první vrchol Podbělka. Na tomto místě objevíte schránku

 7,5 h  22 km   



s turistickou knihou, do které můžete zaznamenat svou stopu. Možná vás překvapí, že Podbělka byla jednou ze zvažovaných lokací pro výstavbu vodní přečerpávací elektrárny. Jen dobře pro místní přírodu, že jeden ze 7 divů Česka a současně nejrozsáhlejší vodní energetické dílo na českém území nakonec našlo své místo o kousek dál na Dlouhých stráních.



## Bunkry, kam se podíváš

Je čas pokračovat směrem na další vrchol Sušina. Cestou s krásnými výhledy do údolí řeky Moravy a na protější horský hřeben potkáte hned několik řopků, tedy objektů lehkého vojenského opevnění, do kterých je možné i nakouknout. Na samotném vrcholu Sušina navíc narazíte na pozůstatky původní lanovky, která sloužila pro přepravu materiálu pro výstavbu vojenských bunkerů. Vydejte se dál přes Mokry hřbet až na Černou kupu, kde vás přes mokřiny a rašeliniště přenesou dřevěné haťové chodníky obklopené bíle kvetoucími suchopýry.

## Klimatické pohřebiště i staré telegrafní sloupy

Pomalou klesáme do Stříbrnického sedla, kde se otevírají nádherné výhledy na celý Hrubý Jeseník a Staroměstsko. Pozorně se koukejte a zhlédnete Dalimilovu rozhlednu na Větrném vrchu, která je velmi zdařilou kopií původní rozhledny na Králickém Sněžníku. Ještě před samotným Stříbrnickým sedlem ale narazíte na velmi zajímavou lokalitu. Místo podle starých map nazývané „pohřebiště“ představuje nejnižší bod mezi okolními vrcholy, kde



panují výrazně drsnější klimatické podmínky, které nesvědčí stromům ani horské vegetaci. Krajina s pokrivenými stromy a mizivým množstvím zeleně tak na vás dýchne jedinečnou atmosférou. Pokud se budete dobře dívat, spatříte staré telegrafní dřevěné sloupy, které v minulosti zajišťovaly telefonické spojení mezi Lichtenštejnovou chatou a poštou ve Starém Městě.

## Výživné stoupání na vrchol

Právě teď přichází nejnáročnější část trasy. Čeká vás strmé stoupání na vrchol Stříbrnická, během kterého na vás již shlíží ikonická socha slůněte pod nejvyšším vrcholem. Po kamenných rozvalinách sejdete do Stříbrnického sedla, napojíte se na červenou trasu a stoupáte vzhůru k původní Lichtenštejnově chatě, kde už dnes objevíte jen obnovené základy s informačním panelem. Když budete mít štěstí, narazíte na vzácnou violku žlutou nebo žlutý květ jestřábníku sněžnického, který nenajdete kvést nikde jinde na světě. Tady končí horní hranice lesa a začíná pásmo bezlesých alpských luk s porostem vřesů a borůvčí. Nezapomeňte si udělat fotku u oblíbeného selfie pointu, kterým socha slůněte bez debat je, a pokračujte k pramenu Moravy.



## Osvěžte se u pramene Moravy

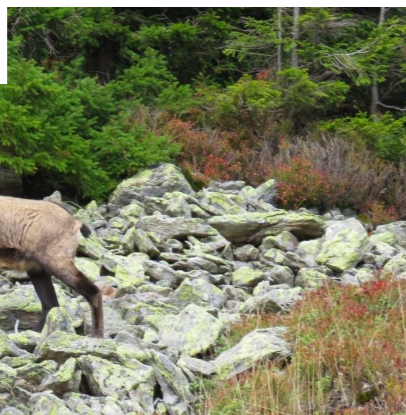
Napijte se ledově vychlazené vody a odměňte se dechberoucím pohledem do lavinového trychtýře, který je pomyslným středem mezi oběma horskými hřebeny. Od pramene už vás čeká poslední stoupání na nejvyšší vrchol Králický Sněžník s rozhlednou, která stále vzbuzuje emoce. Určitě ale stojí za to vystoupat na vyhlídkovou plošinu. Umožní vám obdivovat osamělý bezlesý ostrov pod vašimi nohama ze zcela jiné perspektivy. Při dobré viditelnosti dohlédnete až do Beskyd a dalekohledem dokonce do Nízkých Tater. Pak už se přehoupnete do druhé



## Ustelte si na nejstarší polské chatě

Vraťte se zpět na trasu a za pár chvil přichází další příležitost uhnout z cesty, která rozhodně stojí za to. Na horské chatě Schronisko na Sněžniku vás srdečně přivítá milý provozní Jacek a rovnou vám naservíruje místní vychlazené pivo Sněžník i tradiční polské speciality. A vyplatí se tu i přenocovat. Dopřát si po výšlapu vyhřátou saunu a potom skočit do ledového jezera s hvězdnou oblohou nad hlavou je zážitkem, na který se jen tak nezapomíná. A navíc obnovíte síly na druhou část vaší cesty. Až se rozhodnete pokračovat, od chaty vás povede zelené značení směrem na další vrchol Malý Sněžník. Nezapomeňte se ještě na chvíli otočit a potěšit se nádherným výhledem na chatu s nejvyšším vrcholem pohoří v pozadí jako na dlani. Je malým tajemstvím, že v odlehlých místech kolem Malého Sněžníku jsou ukryté prastaré smrky s věkem i přes 400 let.

poloviny trasy. Cestou si všimněte nejstaršího hraničního kamene pohoří, který nese jméno Trojmezí kámen a označuje historické trojmezí Českého království, Moravského markrabství a Kladského hrabství. Další zastávka – Vlaštevčí kameny. Nejsou sice značené, ale nadchnou vás nádhernými výhledy. U prvního rozcestníku pod vrcholem se dejte vlevo a buďte tiše. Možná zahlédnete pasoucího se kamzíka, který se tu často a rád vyskytuje.



## Vzhůru na Klepáč

Vaše kroky vás povedou dál na Hraniční skály, ze kterých si dokonale prohlédnete celý hřeben Orlických hor, Kladskou kotlinu a v dále také Krkonoše. Po zelené dojdete do sedla Puchacz, kde si můžete na chvíli odpočinout v dřevěném turistickém přístřešku. Odtud již stoupáte přes vrchol Hledsebe na poslední vrchol

Klepáč, který je hlavním evropským rozvodím. Z horských svahů tu stékají řeky do tří různých moří - Severního, Baltského a Černého moře. Dřevěná rozhledna na vršku vás určitě zvláká k návštěvě. Na moment se tu zastavte a prohlédněte si celou svou pouť v plné kráse. Pomalu se blížíte do finále. Po červené turistické značce klesejte na parkoviště Pod Klepáčem. Odtud už to je jen kousek zpět do Horského resortu Dolní Morava, cestou dolů vás doprovodí jedny z nejstarších chalup na Dolní Moravě.



*A jste na konci! Snad se vám, stejně jako nám, pohoří Králického Sněžníku dostane hluboko pod kůži a nebude to naposledy, co se do těchto hor s batohem na zádech vydáte.*

Doplnit zásoby nebo potěšit své blízké?



Nejlepší parták nejen na usínání.

Nejhodnotnější dárek je zážitek.

Voňavá radost, která ve vaší koupelně nesmí chybět.



náš merch & vouchery online | [eresort.dolnimorava.cz](http://eresort.dolnimorava.cz)



# Horské apartmány Dolní Morava

PRÁVĚ V PRODEJI

150 m





## Hravá chvílka skřítko Zvonka Tomka

Představujeme ti skřítko Zvonka Tomka - novou postavu, kterou potkáš už toto léto na animačních programech ve Wellness hotelu Vista. Vyber podle čísel správně barvu pastelky a vykresli si ho.



Skřítek Zvonek Tomek má nápadný klobouk, který má svůj původ ve vzácné horské květině, která se jmenuje Zvonek Vousatý. Tato květina roste na českém území pouze u nás v pohoří Králického Sněžníku a v pohoří Hrubého Jeseníku. Dokážeš popsat všechny jeho části?



Jen kousek od horského resortu začíná chráněné území Národní přírodní rezervace Králický Sněžník. Víš, jak se máš v těchto místech chovat? Spoj obrázky se správnými pravidly.

Nestavěj věžičky z kamínků, pod kterými žije mnoho zvířat.



Chod' pouze po značených pěšinkách.



Posbírej si své odpady do batůžku.



Nerozdělávej oheň v lese.



Chovej se tiše.



Neublížuj rostlinám a stromům, které cestou potkáš.



# OBSAH, KTERÝ VÁS CHYTNE

Bezpečnost je naše poslání. Jsme tu proto, abychom vám přinesli klid v myslí, se kterým si naplno užijete každou svoji oblíbenou aktivitu.



bezpečnost  
má  zelenou  
od Kooperativy

**MUFFIK**

**ORTOPEDICKÉ  
PODLOŽKY**

Příroda v každém kroku

www.muffik.cz



X ULTRA 360 EDGE MID GORE-TEX

# GAMECHANGER

Funkční v horách,  
trendy ve městě.



**SALOMON**